



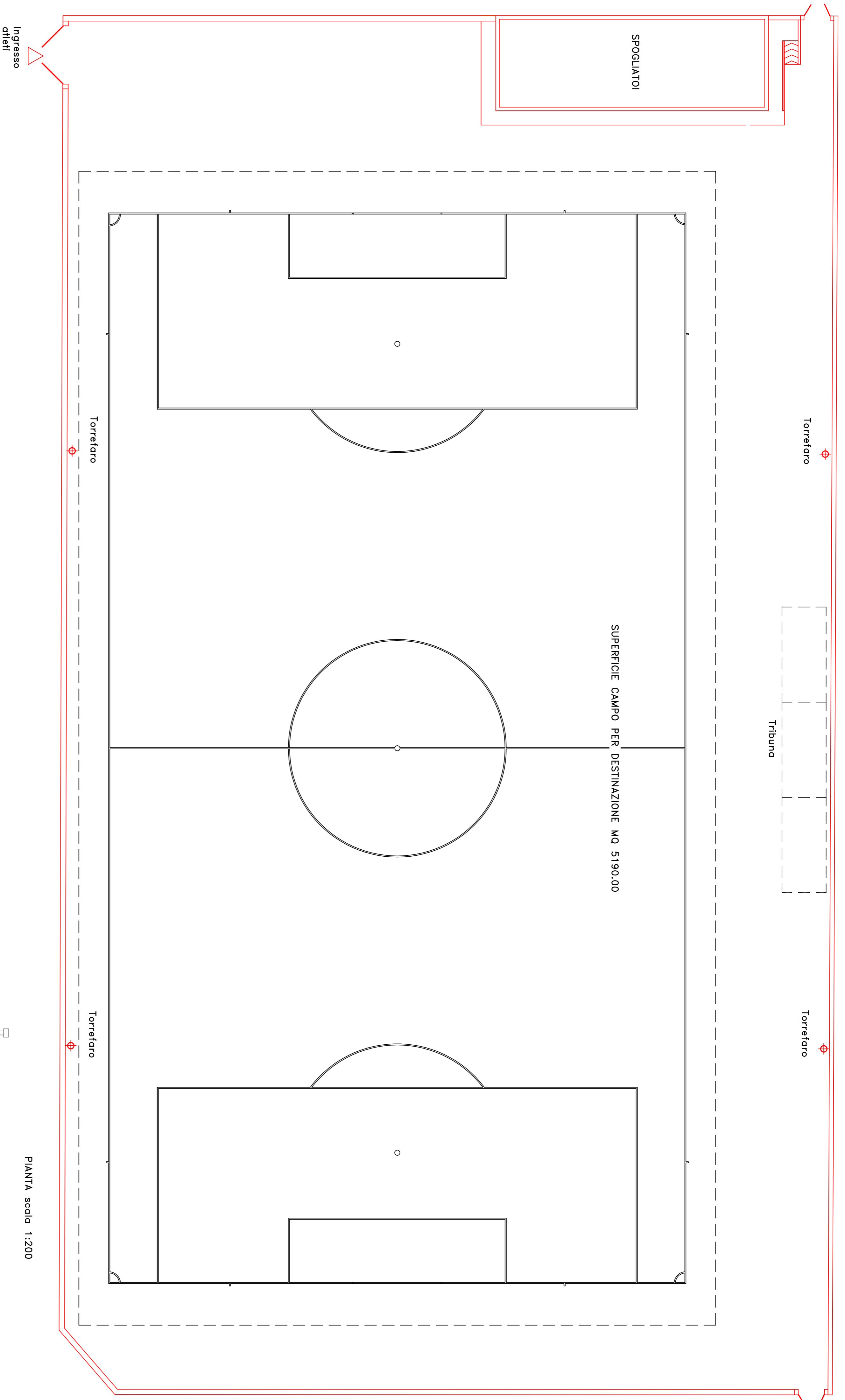
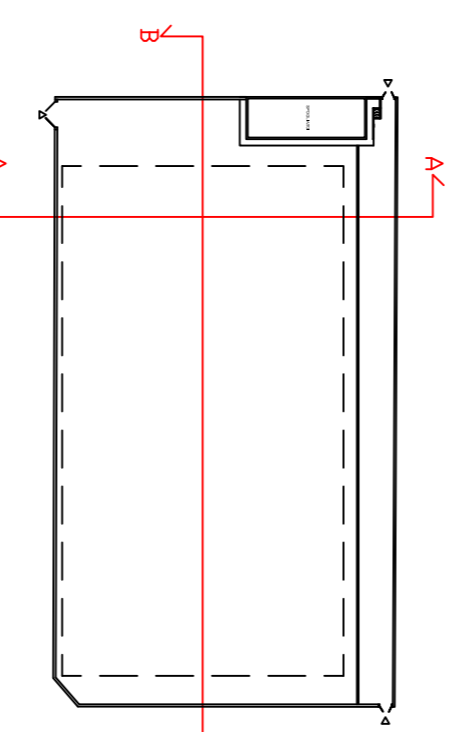
Comune di Pantelleria
 Provincia di Trapani
SETTORE II

"Lavori Pubblici - Energia - Pubblica Illuminazione - Protezione Civile - Edilizia Popolare - Edilizia Scolastica - Assistenza - Mobilità - Servizi Idrico Igiene - Rifiuti - Demanio"

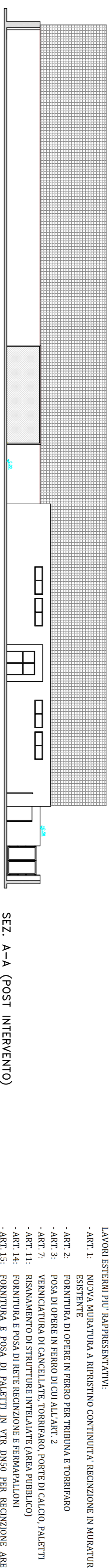
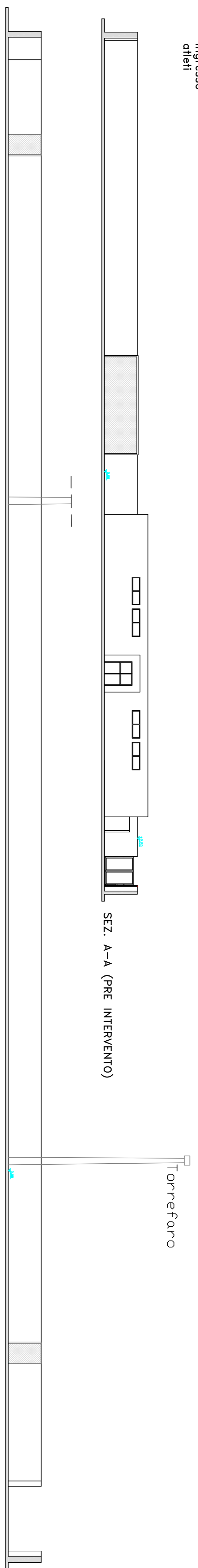
INTERVENTO DI MANUTENZIONE STRAORDINARIA PRESSO IL CAMPO DI CALCIO "A. GENTILE" - PANTELLERIA -

PROGETTO ESECUTIVO

DATA FEB. 2014	IL CAMPO SPORTIVO Interventi: Margini, Tribuna e Torrefaro	TAVOLA 2
PROGETTISTI: Arch. Domenico Orobello	L'IMPRESA	
Geom. Salvatore Gambino		
IL R.U.P. Geom. Salvatore Gambino	IL SUPPORTO TECNICO AL RUP Arch. Domenico Orobello	



PIANTA scala 1:200



- LAVORI ESTERNI PIU' RAPPRESENTATIVI:
- ART. 1: NUOVA MURATURA A RIPRISTINO CONTINUITA' RECINZIONE IN MURATURA ESISTENTE
 - ART. 2: FORNITURA DI OPERE IN FERRO PER TRIBUNA E TORREFARO
 - ART. 3: POSA DI OPERE IN FERRO DI CUI ALL'ART. 2
 - ART. 7: VERNICIATURA DI CANCELLETE, TORREFARO, PORTE DI CALCIO, PALETTI
 - ART. 11: RINAMAMENTO DI STRUTTURE INTELAIATE (AREA PUBBLICO)
 - ART. 14: FORNITURA E POSA DI RETE RECINZIONE E FERMAPALLONI
 - ART. 15: FORNITURA E POSA DI PALETTI IN VTR DN50 PER RECINZIONE AREA TRIBUNA
 - ART. 16: FORNITURA E COLLOCAZIONE DI SEDILI PER TRIBUNA
 - ART. 18: CORRIGATI A GANCIA DEI PALETTI A PROTEZIONE DELLA RETE FERMAPALLONI
 - ART. 21: AUTOCURV PER OPERE DI MANUTENZIONE E VERNICIATURA IN ALTEZZA (ex TORREFARO)

SEZ. B-B (POST INTERVENTO)