



**Comune di
PANTELLERIA
Prov. di Trapani**

**Piano
Particolareggiato
Centro Storico**

TAVOLA P.5.10

N° 26

SCHEDA NORMATIVA N° 10

Scala: 1: 500

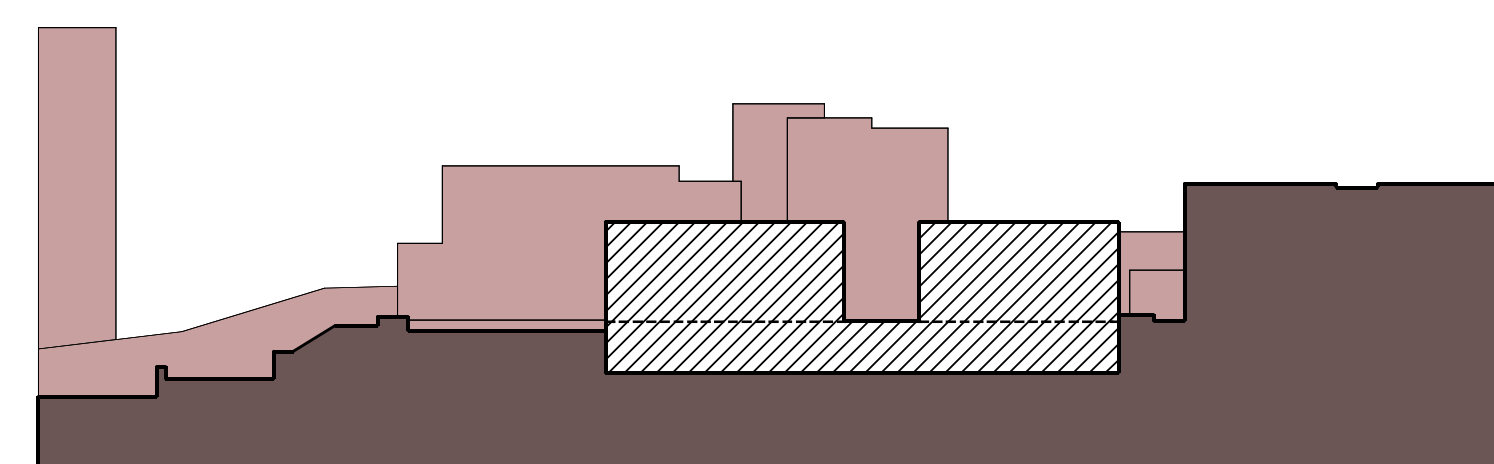
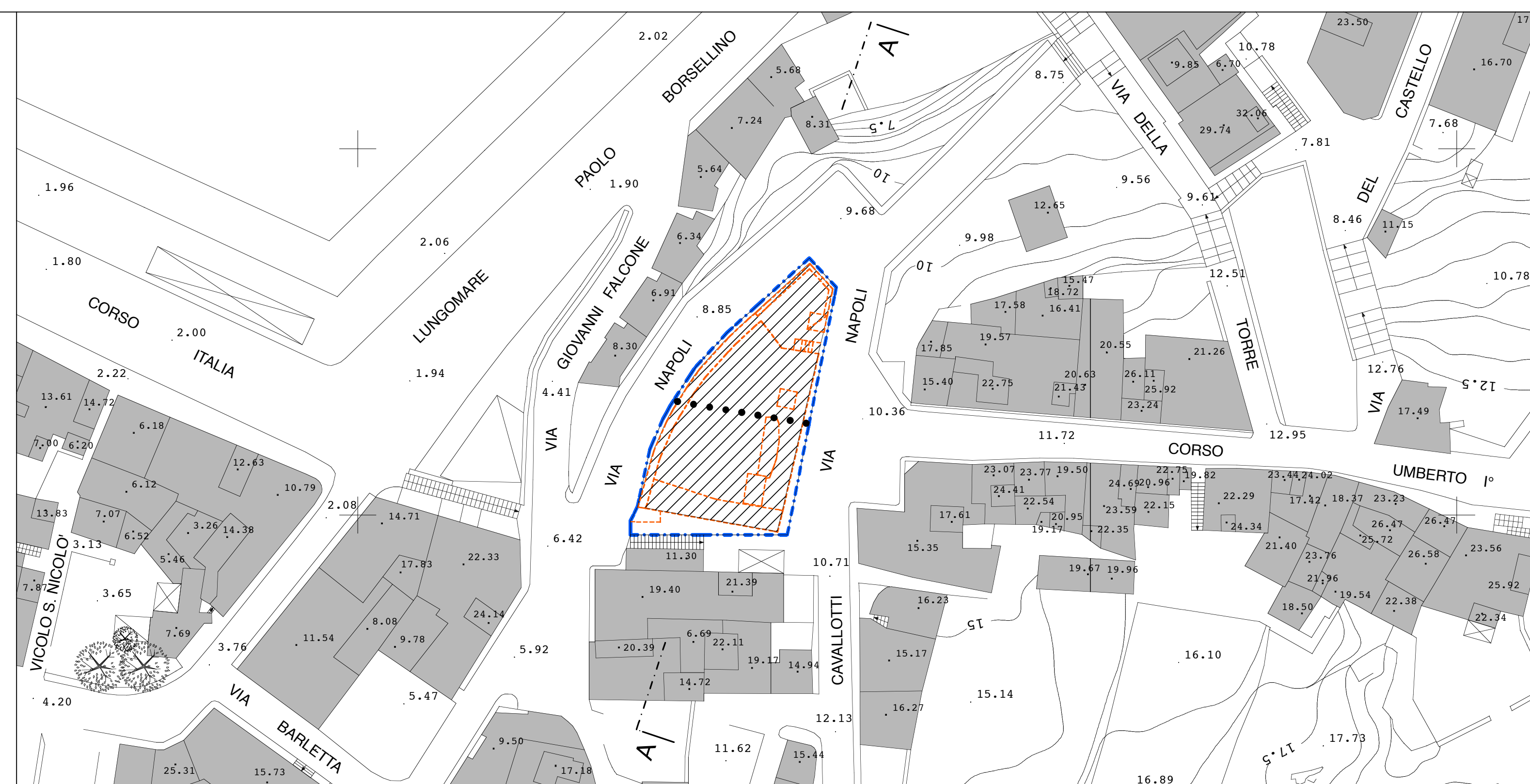
LEGENDA

- Perimetro Progetto Unitario
- Edificio esistente da demolire
- Area edificabile
- Viabilità pedonale

IL RESPONSABILE DEL IV SETTORE
Area Urbanistica Edilizia
Geom. Giuseppe Pavia

IL SINDACO E ASSESSORE ALL'URBANISTICA
Fabrizio D'Ancona

IL SEGRETARIO GENERALE
Dott. Luigi Calamia



10 – Progetto Unitario via Napoli

A – Descrizione dell'intervento

Stato attuale
L'ambito comprende un'area occupata da un'unica costruzione.

Previsioni progettuali

Gli obiettivi dell'intervento sono:

- la demolizione dell'edificio esistente;
- la ricostruzione di parte della volumetria esistente a destinazione commerciale e/o residenziale con la finalità di eliminare un edificio incongruo e ricercare un nuovo manufatto che per dimensioni, altezze, volumetrie, skyline e permeabilità si integri nel contesto edilizio del centro storico.

L'ambito dell'intervento è del tipo descritto all'art.38 delle NTA.

B – Prescrizioni

Indici parametrici:

H massima: ml 6,50 dal piano di campagna di via Napoli angolo corso Umberto I°.

La nuova volumetria dovrà essere ricostruita in due volumi distinti e distanziati tra loro da almeno 5 ml in corrispondenza e in continuità con corso Umberto I°, dove peraltro si dovrà prevedere un passaggio pubblico di comunicazione con via Napoli e via Giovanni Falcone.

Tipologie:

I nuovi volumi realizzabili dovranno essere, per forme, partiture, formetria ed uso dei materiali in assoluta sintonia con le tipologie storiche del luogo per un corretto inserimento ambientale.

Dati quantitativi:

	superficie lorda edificabile <small>(indicativa e dipendente dalla soluzione progettuale)</small>	
	mq	mq
area totale	620	
lotto edificabile	525	1.000